

# LSR 100pv

# EMT IDOSIERTECHNIK

# 0,054gramm\*

Eine Genauigkeit, die bisher mit einem pneumatischen System nahezu undenkbar war, ist mit der neuen LSR 100pv Realität!

Durch den geringeren Anschaffungspreis im Vergleich zu einem servo elektrischen System profitieren Sie von einer Effizienz, die es so auf dem Markt kein zweites Mal gibt.

LSR 100pv erfüllt somit unseren enormen Anspruch an hocheffizienten und sauberem Maschinenbau, der so eng mit unserer Firmenphilosophie verbunden ist, dass er dem Unternehmen den Namen zu verdanken hat: Efficient Metering Technology.

Wir stellen Ihnen hiermit LSR 100pv vor und sagen dazu »**Ziel erreicht**«. Andere nennen es: »**Eine Sensation**«



## Servo-pneumatisches Dosiersystem mit **variablem** Mischungsverhältnis

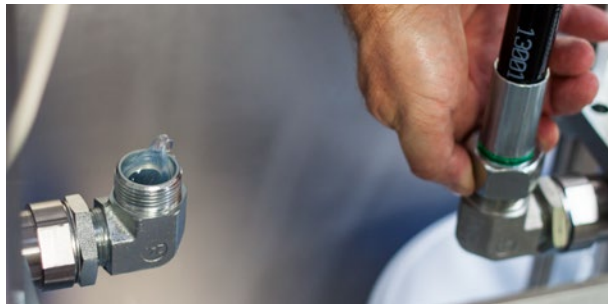
Folgende Merkmale zeichnen das EMT-System aus:

- bis zu 110 g Schußgewicht Umschaltpunkt-frei dosieren – das bedeutet:
  - absolut konstante Druckverhältnisse beim Füllen der Schnecke
  - konstantes Mischungsverhältnis während des ganzen Dosiervorgangs
- Edelstahl-Schöpfkolbenzylinder
- transparente Folgeplatten  
Luffeinschlüsse sind sofort erkennbar und unnötiges Spülen wird vermieden
- flache Folgeplatten  
dadurch weitere Restmengenoptimierung und komfortablere Reinigung der Folgeplatte
- minimaler Druckluftbedarf = geringe Energiekosten

## Sehen Sie Detaillösungen, die LSR 100pv so besonders machen.

Es sind die vielen Einzelheiten, die den Umgang mit der LSR 100pv so besonders machen und Ihren Arbeitsalltag signifikant vereinfachen.

# LSR 100pv



**Materialwechsel mit minimalen Materialverlust:** Die EMT-Edelstahl-Dosierzylinder benötigen äußerst geringe Spülmengen, da nur eine Kammer gespült werden muß. Die Schläuche sind direkt am Ausgang des Dosierzylinders angebracht, so dass bei Benutzung von separaten Schläuchen je Materialtype kaum Spülverluste entstehen. Aufgrund der besonders günstigen Schlauchpreise bei EMT lohnt es sich in der Regel für jedes Material ein eigenes Schlauchpaket zu nutzen.

### \*0,054 Gramm

Da bei einem System mit elektronisch gesteuertem variablen Mischungsverhältnis sich beide Dosierkolben unabhängig voneinander bewegen können bzw. müssen, ist es wesentlich für die konstante Dosiergenauigkeit während des gesamten Schußvolumens, dass die Dosierkolben mit gleicher Geschwindigkeit genau den gleichen Hub machen.

Zentrales Qualitätsmerkmal ist daher die Schleppgenauigkeit, d.h. wie groß die Wegabweichung der Dosierkolben für A- und B-Komponente ist. Diese Abweichung bewegt sich bei der LSR 100pv in einem für ein pneumatisches System bislang unvorstellbaren Bereich von wenigen Zehntel mm. Ein Zehntel mm entspricht einer Abweichung von **0,054 Gramm**. Dies ist eine im Verhältnis zur Gemischmenge im statischen Mischer und in der Schnecke völlig vernachlässigbare Menge.

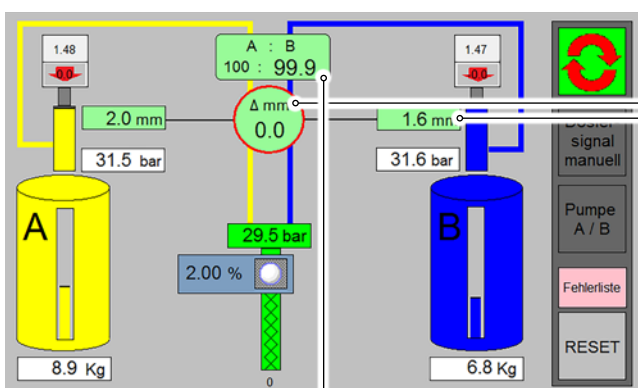
Diese Abweichung ist mit dem bloßen Auge nicht mehr erkennbar und wird daher zentral im Hauptbildschirm angezeigt. Beobachten Sie selbst: Auch bei den erheblich teureren Wettbewerbsanlagen ist eine unterschiedliche Bewegung der Dosierkolben mit dem bloßen Auge deutlich sichtbar – erst recht wenn die Kolben der Wettbewerber beim Dosieren durch einen Umschaltpunkt fahren.

Die einfachwirkenden EMT-Dosierkolben haben keine Umschaltunkte während der Dosierphase und gewährleisten so eine einwandfreie konstante Fütterung der Schnecke der Spritzgußmaschine.

Nach dem Füllen der Dosierzylinder wird das Material vorkomprimiert, was, je nach Viskosität, zu einem unterschiedlichen Startpunkt der Dosierkolben führt.

Genau dies ist der Schwachpunkt der Wettbewerber, wenn der Umschaltpunkt in die Dosierphase fällt! Im EMT-Dosiersystem wird der unterschiedliche Füllgrad durch das Vorkomprimieren ausgeglichen.

Am Ende **jedes** Dosierhubes wird das Mischungsverhältnis des **jeweiligen** Dosierhubes errechnet und angezeigt. Es ist nicht wie beim Wettbewerb ein „weichgespültes“ und relativiertes Ergebnis durch Berechnung erst nach größeren Mengen.



**EMT**  
DOSIERTECHNIK

Efficient Metering Technology · Klaus Germeshausen

Hauptstraße 67 · Halle 39.4 · 58791 Werdohl · Germany

Tel.: +49 23 92 / 72 15 72-1 · Fax:+49 23 92 / 72 15 72-2 · Mobil: +49 171 / 735 44 50

www.emt-dosiertchnik.de · info@emt-dosiertchnik.de