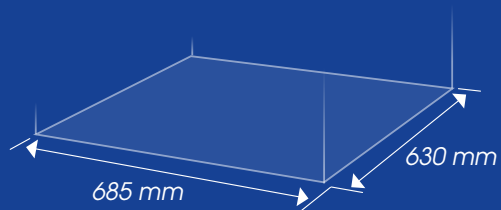


LSR 100pv-20l
LSR 100pv-200l

EMT
DOSIERTECHNIK

Servo-pneumatisches Dosiersystem
mit **variablem** Mischungsverhältnis



0,054gramm*

Eine Genauigkeit, die bisher mit einem pneumatischen System nahezu undenkbar war, ist mit der neuen LSR 100pv Realität!

Durch den geringeren Anschaffungspreis im Vergleich zu einem servo elektrischen System profitieren Sie von einer Effizienz, die es so auf dem Markt kein zweites Mal gibt.

Die LSR 100pv erfüllt somit unseren Anspruch an hoch-effizienten und präzisen Maschinenbau, der so eng mit unserer Firmenphilosophie verbunden ist, dass das Unternehmen ihm den Namen zu verdanken hat: Efficient Metering Technology.



LSR 100pv-20l

LSR 100pv-200l

Servo-pneumatisches Dosiersystem mit **variablem** Mischungsverhältnis

Folgende Merkmale zeichnen das EMT-System aus:

- bis zu 110 g Schussgewicht Umschaltpunkt-frei dosieren – das bedeutet:
 - absolut konstante Druckverhältnisse beim Füllen der Schnecke
 - konstantes Mischungsverhältnis während des ganzen Dosiervorgangs

- Edelstahl-Schöpfkolbenzylinder
- **transparente Folgeplatten**
Lufteinschlüsse sind sofort erkennbar und unnötiges Spülen wird vermieden
- **flache Folgeplatten**
Restmengenoptimierung und komfortablere Reinigung der Folgeplatte
- minimaler Druckluftbedarf = geringe Energiekosten
- Edelstahl-Fasseinrollhilfe (optional)



Da bei einem System mit elektronisch gesteuertem variablen Mischungsverhältnis sich beide Dosierkolben unabhängig voneinander bewegen können bzw. müssen, ist es wesentlich für die konstante Dosiergenauigkeit während des gesamten Schussvolumens, dass die Dosierkolben mit gleicher Geschwindigkeit genau den gleichen Hub machen.

Zentrales Qualitätsmerkmal ist daher die Schleppgenauigkeit, d.h. wie groß die Wegabweichung der Dosierkolben für A- und B-Komponente ist. Diese Abweichung bewegt sich bei der LSR 100pv in einem für ein pneumatisches System bislang unvorstellbaren Bereich von wenigen Zehntel mm. Ein Zehntel mm entspricht einer Abweichung von ***0,054 Gramm**. Dies ist eine im Verhältnis zur Gemischmenge im statischen Mischer und in der Schnecke völlig vernachlässigbare Menge.

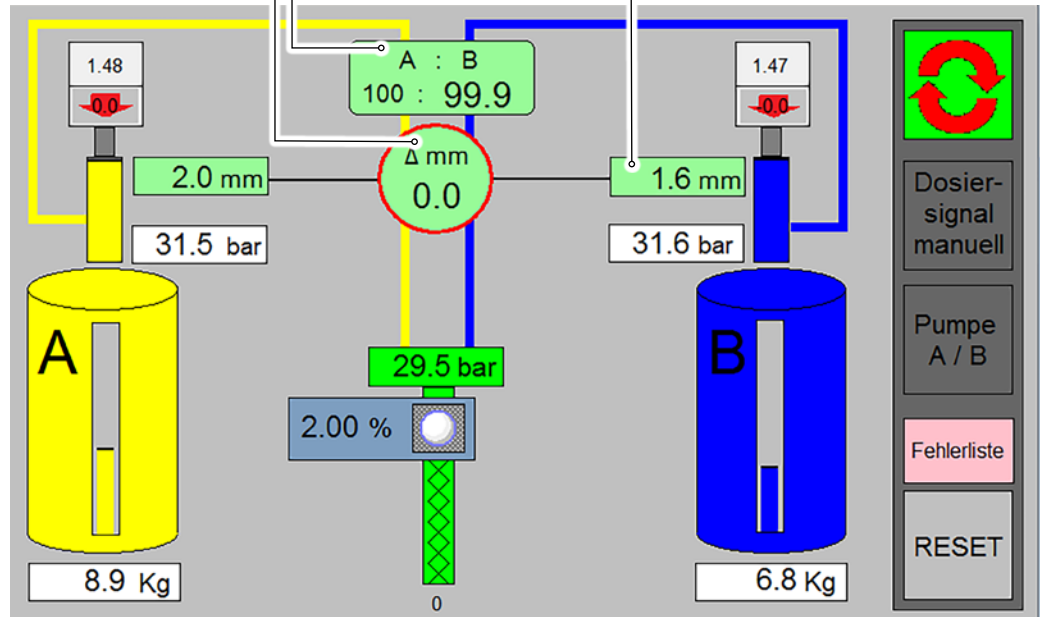
Diese Abweichung ist mit dem bloßen Auge nicht mehr erkennbar und wird daher zentral im Hauptbildschirm angezeigt. Bei vielen Dosieranlagen ist eine unterschiedliche Bewegung der Dosierkolben deutlich zu erkennen – erst recht, wenn die Kolben beim Dosieren durch einen Umschaltpunkt fahren.

Die einfachwirkenden EMT-Dosierkolben haben keine Umschaltpunkte während der Dosierphase und gewährleisten so eine einwandfreie konstante Füllung der Schnecke der Spritzgussmaschine.

Am Ende **jedes** Dosierhubes wird das Mischungsverhältnis des **jeweiligen** Dosierhubes errechnet und angezeigt.

Nach dem Füllen der Dosierzylinder wird das Material vorkomprimiert, was, je nach Viskosität, zu einem unterschiedlichen Startpunkt der Dosierkolben führt.

Bei dem LSR 100pv-System hat der unterschiedliche Füllgrad, auch genau dadurch keine Auswirkung auf das Mischungsverhältnis.

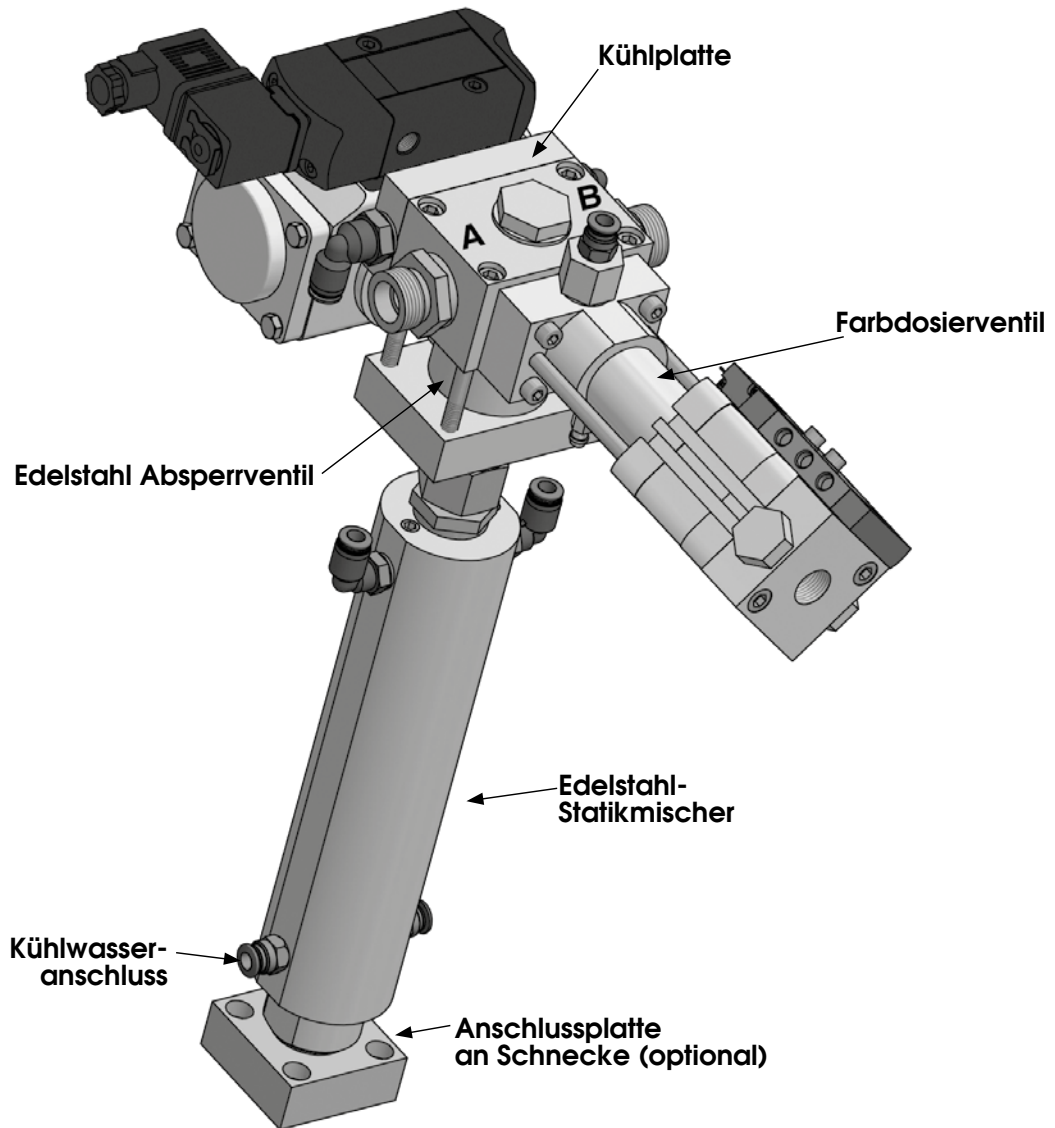


Materialwechsel mit minimalen Materialverlust:

Die Dosierzylinder benötigen äußerst geringe Spülmengen, da nur eine Kammer gespült werden muß. Die Schläuche sind direkt am Ausgang des Dosierzylinders angebracht, so dass bei Benutzung von separaten Schläuchen je Materialtype kaum Spülverluste entstehen. Aufgrund der besonders günstigen Schlauchpreise bei EMT lohnt es sich in der Regel für jedes Material ein eigenes Schlauchpaket zu nutzen.



Mischeinheit



Efficient Metering Technology

Klaus Germeshausen

Hauptstraße 67 · Halle 39.4
58791 Werdohl · Germany
Tel.: +49 23 92 / 72 15 72-1
Fax: +49 23 92 / 72 15 72-2
Mobil: +49 171 / 735 44 50

EMT wurde 2004 gegründet und ist auf besonders effiziente Dosiersysteme spezialisiert.

Eine über 25-jährige Erfahrung in dem Bereich der 2-Komponenten Verarbeitung zeichnet uns aus.

EMT steht für:

- einfache Handhabung
- reduzierte mechanische Komponenten
- bestmögliche Ergebnisse

www.emt-dosiertechnik.de
info@emt-dosiertechnik.de

